

BUPOR

poradenství ve výživě  
a ochraně rostlin, s.r.o.

BUPOR fields

**Produktový**

**katalog**

**2025**





## Obsah

› <u>Obsah</u>	1	› <u>AminoQuelant®-Minors</u>	18
› <u>O firmě BUPOR</u>	2	› <u>AminoQuelant®-Mn Flow</u>	19
› <u>Blackjak®</u>	3	› <u>AminoQuelant®-Zn Flow</u>	20
› <u>Bioiberica</u>	4	› <u>AminoQuelant®-Zn/Mn Flow</u>	21
› <u>Inicium®</u>	5	› <u>SAS - Coda</u>	22
› <u>Terra-Sorb®Radicular</u>	6	› <u>Osmoplant®</u>	23
› <u>Terra-Sorb®Organic</u>	7	› <u>Codamol®</u>	24
› <u>Terra-Sorb®Granum</u>	8	› <u>Tamponic® pH</u>	25
› <u>Terra-Sorb®Complex</u>	9	› <u>Codasil®</u>	26
› <u>Equilibrium®</u>	10	› <u>Codafol® P54</u>	27
› <u>AminoQuelant®-B</u>	11	› <u>Power® N</u>	28
› <u>AminoQuelant®-Ca</u>	12	› <u>Codamin® B-Mo</u>	29
› <u>AminoQuelant®-Ca/Mg</u>	13	› <u>Codafol Maximus® NPK 8-11-3</u>	30
› <u>AminoQuelant®-Cu</u>	14	› <u>Nabídka osiv</u>	31–33
› <u>AminoQuelant®-Fe</u>	15	› <u>Doporučení použití přípravků</u>	34–41
› <u>AminoQuelant®-K low pH</u>	16	› <u>Pronájem obytného vozu</u>	42
› <u>AminoQuelant®-Mg</u>	17		

## O firmě

### **Portfolio firmy BUPOR poradenství ve výživě a ochraně rostlin, s.r.o. pro Českou republiku**

#### **Komplexní poradenství a služby**

- › Poradenství ve výživě a ochraně rostlin – Pomůžeme Vám s výběrem optimálních řešení pro vaše pole od zasetí po sklizeň.
- › Prodej přípravků na ochranu rostlin, stimulátorů a mikroprvků – Nabízíme široký sortiment produktů pro komplexní ochranu a výživu Vašich plodin.
- › Odběry vzorků půdy a rostlin – Přesné analýzy pro zajištění zdraví a výnosů plodin.
- › Evidence přípravků a hnojiv – Usnadníme Vám správu legislativních požadavků.

#### **Inovativní přípravky na ochranu rostlin**

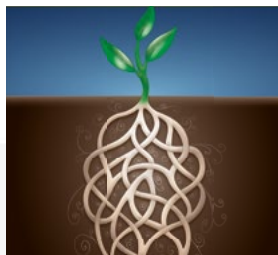
- › Terra-Sorb® – novinky pro rok 2025
  - Terra-Sorb® Granum
  - Terra-Sorb® Complex
- › Blackjack® - zastoupení a prodej – Unikátní přípravek pro zlepšení půdní struktury a vyšší dostupnost živin.
- › Stimulátory a mikroprvky – Efektivní produkty pro posílení vitality plodin / snadná aplikace, vynikající kompatibilita v tankmixech.

#### **Osiva a příprava k setí**

- › Široký sortiment osiv – Řepka, pšenice, mák, kukuřice, sója a další.
- › Přimoření drobnosemenných osiv – Profesionální přimoření pro lepší start růstu vašich plodin (řepka, jetel, vojtěška, mák a další).

#### **Naši partneři a zastoupení**

- › Bioiberica S.A.U. – distribuce a registrace inovativních produktů.
- › Sustainable Agro Solutions, S.A.U. – výhradní distributor pro ČR.
- › SAATEN - UNION CZ, s.r.o.
- › Rapool CZ, s.r.o.



# Blackjak®

POMOCNÝ

ROSTLINNÝ

PŘÍPRAVEK.



## Vysoce stlačený přírodní organický humus – koncentrát přírodního Leonarditu.

Při přípravě **Blackjaku** jeho roztoku se nepoužívají žádné agresivní chemikálie.

### Jak Blackjak působí?

Má schopnost uchopit a udržet makro i mikroprvky ve formě přístupné pro kořeny a pak i foliárně přes listy. Dosahuje toho reakcí zvanou chelatizace, kterou provádí přes svou velkou výměnnou kapacitu iontů, tím pádem funguje jako most mezi půdou a kořeny rostlin a umožňuje tak efektivní tok živin pro růst rostlin.

### Kolik humózních látek je v Blackjaku?

Je to 75 % (jsou to především fulvo a humínové kyseliny).

### Kolik leonarditu je v Blackjaku?

Je to 29 %

› Jeho obrovskou výhodou je jeho kyselé pH (4,0–5,0).

› Tím prudkým okyselením dokáže z půdy zpřístupnit navázané mikro a makro prvky, které jsou zde navázané a transformovat je do rostlin.

› V pohodě lze používat v tank mixu s hnojivý a pesticidy a ještě je zvýhodňuje, protože změkčuje a neutralizuje vodu a snižuje její povrchové napětí.

› Zlepšuje a zrychluje klíčení, stimuluje růst kořenů především sílu a dloužení, uvolňuje vázané prvky z půdy do rostliny (působí jako katalyzátor) a zprostředkovává přechod mnoha prvků z nepřístupných forem v půdě na přístupné pro rostlinu.

## Rozsah a způsob použití

**Blackjak®** je koncentrovaný vodný roztok huminových kyselin, fulvokyselin, hylatomelanových kyselin a mikro-prvků, který je vhodný k půdní (na široko, pásově, kapkově) i listové aplikaci. Je možné jej použít samostatně nebo ve směsi s prostředky na ochranu a výživu rostlin (před mícháním v tanku je vhodné provést zkoušku míchání v menším objemu). Přirozeně kyselé pH přípravku umožňuje míchání i s kyselými přípravky a rovněž umožňuje snižování pH tank-mixů. Huminové látky v půdě přirozeně zlepšují přístupnost živin a spolu s organickou hmotou zvyšují mikrobiální aktivitu v půdě. Díky tomu **Blackjak®** zlepšuje vitalitu porostů a přispívá ke zvýšení výnosu a zlepšení kvality sklizně. Foliární aplikace huminových látek stimuluje tvorbu a funkci enzymů v rostlině, nepřímo stimuluje dýchání, dělení buněk a působí podobně jako auxiny.

## Doporučené dávkování

Z 90 % aplikace na půdu: 2–4 l/ha  
u jednotlivé aplikace

Aplikace na listy: 0,5–1,5 l/ha  
u jednotlivé aplikace



---

založena v roce 1975

---

globální společnost  
zabývající se biologickými vědami,  
podnikající ve farmaceutickém,  
veterinárním, krmivářském  
a zemědělském průmyslu

---

- 25 % světové produkce heparinu
- Produkce účinných látek v lékařské a veterinární oblasti - chondroitin sulfát, glukosamin, kyselina hyaluronová a další
- Výživové doplňky pro domácí zvířata
  - Výživa hospodářských zvířat
  - Biologická ochrana rostlin
  - Výživa rostlin a biostimulanty

# Inicium®



**POMOCNÝ**

**ROSTLINNÝ**

**PŘÍPRAVEK.**



**Inicium®** je tvořeno strukturovanými peptidy o nízké molekulární hmotnosti, které mohou kořeny přímo asimilovat a je speciálně vytvořeným produktem k podpoře kořenové činnosti.

**Inicium®** se doporučuje zejména k překonání různých typů stresu vznikajících při přesazování (vodní, teplotní, světelný, ze salinity, různých fyzických patologií atd.).

**Inicium®** vede k rozvoji silné kořenové soustavy (kořenů a kořenových vlásků).

**Inicium®** udržuje v rovnováze kořenovou a nadzemní část (vztah kořen/list).

**Inicium®** urychluje vývoj počátečních stádií a dosahuje rychleji květu.

## Chemické a fyzikální vlastnosti

Vlastnost	hodnota
Celková organická hmota:	› 40 %
Volné aminokyseliny min.	› 7,5 %
Celkový dusík (N):	› 5,5 %
Vodorozpustný fosfor (P <sub>2</sub> O <sub>5</sub> ):	› 5,5 %
pH	› 6,7–7,7

## Obsah rizikových prvků:

Splňuje zákonem stanovené limity v mg/kg pomocné látky: kadmium 1, olovo 10, rtuť 1, arsen 20, chrom 50.

## Doporučené dávkování

**Inicium®** lze aplikovat na jakékoli plodiny foliárně k aktivaci kořenového rozvoje, ale je vhodné především k moření osiv.

Moření: 1–5 l/t osiva (mák 10 l/t)

### Obiloviny, řepka, mák:

Aplikace na listy v ranných fázích 1–4 l/ha

Dávka závisí na objemu kořenové hmoty, která se bude ošetřovat, typu plodiny a na úrovni nepříznivých podmínek pro sázení (stres z přesazování).

### Doba aplikace:

V semeništi od vytvoření děložního lístku. U přesazování při prvním zavlažování výsadby. U strojů při zahájení kořenové činnosti.

## Kompatibilita

**Inicium®** lze mísit s běžnými hnojivy a přípravky na ochranu rostlin. V případě pochyb proveďte nejprve test kompatibility.

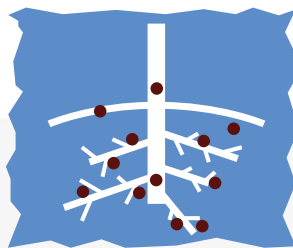
# Terra-Sorb® Radicular



POMOCNÝ

ROSTLINNÝ

PŘÍPRAVEK.



Volné L- $\alpha$ -aminokyseliny v přípravku **Terra-Sorb® Radicular** pronikají do kořenů a urychlují přitom metabolismus a zvyšují fotosyntetickou činnost rostlin. Navíc napomáhají rozvoji kořenů a zlepšují absorpci a dopravu živin z kořenů do rostliny.

Rovněž se doporučuje používat na plodiny čelící nepříznivým podmínkám (sucho, zima, salinita, vítr, zadušení kořenů atd.) a u regeneračních ošetření, po kritickém období (škody způsobené mrazem, kroupami, větrem atd.).

## Chemické a fyzikální vlastnosti

Vlastnost	hodnota
Celkový dusík (N)	› 3 %
Vodorozpustný fosfor ( $P_2O_5$ )	› 1 %
Volné aminokyseliny min. (70 g/l)	› 6 %
pH	› 4,7–5,7

## Obsah rizikových prvků

Splňuje zákonem stanovené limity v mg/kg pomocné látky: kadmium 1, olovo 10, rtuť 1, arsen 20, chrom 50.

## Rozsah a způsob použití

**Terra-Sorb® Radicular** se aplikuje záhlvkou (lokalizovaným nebo kapkovým zavlažováním či rozstříkáním) a může se mísit s běžnými hnojivy, pokud se nejprve rozředí vodou. Také se používá ve výživových roztocích jako stimulant, k lepší asimilaci živin.

Doporučuje se používat vždy, když plodiny potřebují stimulovat z nutričního a fyziologického hlediska jako v případech:

- › přesazování
- › před květem a při opadávání květů
- › rozvoje vegetačních orgánů určených ke sklizni
- › na začátku vegetačního období

## Doporučené dávkování

**Terra-Sorb® Radicular** lze používat na všechny druhy zemědělských plodin v ranných fázích růstu.

### Obiloviny, luskoviny, řepka, mák, kukuřice:

Aplikace foliárně nebo záhlvkou

Aplikace na listy: 1–3 l/ha

Aplikace záhlvkou: 10–20 l/ha  
každých 7–15 dní  
během kritických období

# Terra-Sorb® Organic



**POMOCNÝ**

**ROSTLINNÝ**

**PŘÍPRAVEK.**



**Terra-Sorb® Organic** je produkt s dvojitým efektem: biostimulačním (aminokyseliny) a výživovým (mikroprvky), které aktivují četné fyziologické a enzymatické procesy.

**Terra-Sorb® Organic** dodává rostlinám vysokou koncentraci volných L- $\alpha$ -aminokyseliny získaných enzymatickou hydrolyzou.

Používáním přípravku **Terra-Sorb® Organic** se dosahuje lepší rovnováhy živin, aniž by byl tento produkt specifickým korektorem jejich deficitu.

Povolen v ekologickém zemědělství.

## Chemické a fyzikální vlastnosti

Vlastnost	hodnota
Celkový dusík (N)	› 5,5 %
Železo (Fe)	› 1,0 %
Mangan (Mn) v chelátu s kyselinou heptaglukonovou	› 0,1 %
Molybden (Mo)	› 0,001 %
Zinek (Zn) v chelátu s kyselinou heptaglukonovou a DTPA	› 0,1 %
Volné aminokyseliny min.	› 20,0 %
pH	› 4,2–5,2

## Obsah rizikových prvků

Splňuje zákonem stanovené limity v mg/kg pomocné látky: kadmium 1, olovo 10, rtuť 1, arsen 20, chrom 50.

## Doporučené dávkování

**Terra-Sorb® Organic** je produktem pro jakékoliv plodiny i typy aplikací. Vhodné pro obiloviny od sloupkování do praporcového listu a řepku během dlouhivého růstu.

### Obiloviny, luskoviny, řepka, mák, kukuřice:

Aplikace na listy: 1,5–3 l/ha  
nebo 0,5 l/ha opakovaně

Doporučujeme produkt používat zejména v období intenzivnějšího stresu (sucho, vítr, teplo, mraz, salinita, nutriční nerovnováha, zadušené kořeny atd.), aby se napomohlo rychlé regeneraci postižených plodin. Provedte několik aplikací.

# Terra-Sorb® Granum



POMOCNÝ

ROSTLINNÝ

PŘÍPRAVEK.



**Terra-Sorb® Granum** biostimulant speciálně určený pro polní plodiny jako jsou obiloviny, luštěniny a olejniny. Udrží rovnováhu mezi biostimulací a dodáváním živin díky vysokému obsahu L- $\alpha$ -aminokyselin, doplněné o dostupnou síru a specifické stopové prvky a mikroživiny – B, Zn a Mo.

**Terra-Sorb® Granum** lze aplikovat v kombinaci s běžnými přípravky na ochranu rostlin a v obdobích stresu (sucho, vítr, horko, mráz, zamokření kořenové soustavy) pro podporu regenerace a výnosu plodin.

Pokusy provedené s přípravkem **Terra-Sorb® Granum** v různých obilnářských oblastech ukázaly, že biostimulant zlepšuje kvetení, mobilizaci zásobních látek a plnění zrna, což vede k významnému zvýšení výnosů.

## Chemické a fyzikální vlastnosti

Vlastnost	hodnota
Celkový dusík (N)	› 6 %
Síra (SO <sub>3</sub> )	› 25 %
Bór (B)	› 1,5 %
Zinek (Zn)	› 0,1 %
Molybden (Mo)	› 0,2 %
Volné aminokyseliny	› 8,0 %
pH	› 7,5

## Obsah rizikových prvků

Spĺňuje zákonem stanovené limity v mg/kg pomocné látky: kadmium 1, olovo 10, rtuť 1, arsen 20, chrom 50.

## Doporučené dávkování

Díky své vysoké kompatibilitě jeho kombinace s herbicidy a fungicidy pomáhá **Terra-Sorb® Granum** zvyšovat jejich účinnost a umožňuje rychlou regeneraci v kritických situacích, protože obsahuje základní mikroživiny potřebné pro post-stresový metabolismus rostlin.

## Obiloviny, luskoviny, olejniny, brambory, cukrová řepa:

**Aplikace na list:** 1,5–3 l/ha

Pšenice (s fungicidem proti fusariím v klasu), řepka olejná (před květem), sója (2 aplikace: před květen /během tvorby lusků), mák (2 aplikace: tvorba listové růžice/dlouhivý růst), hrách (období intenzivního růstu). Může být také aplikován v dobách stresu (sucho, vítr, horko, mráz, slanost, udušení kořenů atd.)

## Kompatibilita

Může být smíchán s většinou běžně používaných hnojiv a pesticidů. Při smíchání s elementárními sloučeninami síry se doporučuje nepřekračovat dávku 1 ml/l vody.

# Terra-Sorb® Complex



**POMOCNÝ**

**ROSTLINNÝ**

**PŘÍPRAVEK.**



**Terra-Sorb® Complex** je vysoce koncentrovaný biostimulant určený pro širokou škálu plodin, včetně zeleniny, ovoce a průmyslových plodin. Je založen na L- $\alpha$ -aminokyselinách získaných enzymatickou hydrolyzou, které zajišťují optimální podporu růstu a regeneraci rostlin. Kromě biostimulace pomocí aminokyselin dodává rostlinám základní živiny, včetně mikroprvků (Mg, B, Fe, Mn, Zn a Mo).

Použití **Terra-Sorb® Complex** na začátku vegetačního období, urychluje metabolismus rostlin a přispívá k lepšímu růstu nadzemní hmoty. Rostliny jsou tak lépe připraveny na období kvetení a nasazování plodů. Použití během intenzivního růstu rostlin se projevuje na množství, velikosti a kvalitě plodů, což vede k vyšším výnosům.

**Terra-Sorb® Complex** také pomáhá rostlinám překonat sucho, extrémní teploty, zamokření kořenové soustavy a další abiotické stresy. Zvyšuje fotosyntetickou aktivitu a obsah chlorofylu, což vede ke zdravějším a vitálním plodinám..

## Chemické a fyzikální vlastnosti

Vlastnost	hodnota
Celkový dusík (N)	› 5,5 %
Hořčík (MgO)	› 0,8 %
Bór (B)	› 1,5 %
Železo (Fe)	› 1,0 %
Mangan (Mn)	› 0,1 %
Molybden (Mo)	› 0,001 %
Zinek (Zn)	› 0,1 %
Volné aminokyseliny min.	› 20,0 %

## Obsah rizikových prvků

Splňuje zákonem stanovené limity v mg/kg pomocné látky: kadmium 1, olovo 10, rtuť 1, arsen 20, chrom 50.

## Doporučené dávkování

**Obilniny, řepka, cukrová řepa, luskoviny, brambory, slunečnice, kukuřice:**

### Aplikace na list:

1–2x za vegetaci 1,5–3 l/ha

### Kompatibilita

**Terra-Sorb® Complex** je kompatibilní s většinou pesticidů a hnojiv. Doporučuje se provést zkoušku mísitelnosti před aplikací.

# Equilibrium®



POMOCNÝ

ROSTLINNÝ

PŘÍPRAVEK.



## Stimulátor se synergickým působením pro vyvážený vznik a vývoj plodů. Tekutá směs aminokyselin a extraktu z řas.

Equilibrium® obsahuje vyvážené množství bio aktivních sloučenin získaných pomocí exkluzivní moderní technologie Enzyneer®. Z nich vynikají L- $\alpha$ -aminokyseliny, polysacharidy, betainy, glycerolipidy a steroly, které působí synergicky a stimulují výše uvedené fyziologické procesy.

## Chemické a fyzikální vlastnosti

Vlastnost	hodnota
Volné L- $\alpha$ -aminokyseliny min.	➤ 15 %
Extrakt z řas ( <i>Ascophyllum nodosum</i> )	➤ 10 %
Kyselina alginová	➤ 1,5 %
Manitol	➤ 0,5 %
Celkový dusík (N)	➤ 3,5 %
Vodorozpustný draslík (K <sub>2</sub> O)	➤ 2,5 %
pH	➤ 6,5–8,5

## Obsah rizikových prvků

Splňuje zákonem stanovené limity v mg/kg pomocné látky: kadmium 1, olovo 10, rtuť 1, arsen 20, chrom 50.

## Rozsah a způsob použití

Equilibrium® je stimulátor, který aplikovaný na listy přispívá k lepší fytohormonální regulaci v etapách vývoje a růstu plodů, kdy optimalizuje procesy buněčného dělení a přesunu nutričních rezerv do růstových orgánů.

## Doporučené dávkování

### Obiloviny a intenzivně pěstované plodiny – luskoviny, řepka, mák, kukuřice:

0,5–1 l/ha, při stresových podmínkách a podle nejdůležitějších období u jednotlivých plodin. Doba, kdy se začínají tvořit stébla, praporcový list, naplňují se zrna a před tepelným šokem. U průmyslových plodin na začátku období květu a vytváření plodů. Společně s herbicidy a fungicidy.

### Ovocné stromy:

0,5–1 l/ha tři aplikace, první z nich při plném květu, opakujte každých 7–10 dní. U velmi časných odrůd je možné doplnit jednu dávkou navíc při tvrdnutí pecky.

### Vinná réva:

0,5–1 l/ha první aplikace po vyrašení hroznů, které jsou 6–9 cm dlouhé. Druhá, když bobulky měří 3 mm v průměru, a třetí, když jsou velikosti hrášku. Podle odrůdy, využití a vlastností lze provést čtvrtou aplikaci na začátku zabarvování bobulí.

### Listová zelenina a jiné:

0,5–1 l/ha první aplikace 2 až 3 týdny po přesazení a poté opakujte každých 10 až 15 dní. U použití se záhlvkou jednou za dva týdny, s dávkou 4–6 l/ha poté, co jsou rostliny již dobře zakořeněné.

### Polní plodiny:

v období tvorby kvality produkce - bílkoviny, olejnatost, cukr 2x 0,5 l/ha, obiloviny fáze T2 - T3. 2 x 0,5 l/ha u řepky poslední vstupu. Tankmix s insekticidy a fungicidy.

# AminoQuelant®-B



VODOROZPUSTNÉ

ORGANOMINERÁLNÍ

HNOJIVO.



## Korektor stresu při deficitu B. Roztok bóru v chelátové vazbě s aminokyselinami.

**AminoQuelant®-B** obsahuje volné L- $\alpha$ -aminokyseliny pocházející z enzymatické hydrolyzy a bór o vysoké koncentraci ve formě, která je rostlině zcela k dispozici.

Společná aplikace aminokyselin a bóru (B) v jedné formuli (**AminoQuelant®-B**) přispívá k lepší asimilaci a distribuci bóru díky efektu dodávanému aminokyselinami.

## Chemické a fyzikální vlastnosti

Vlastnost	hodnota
Celkový dusík (N)	› 3,0%
Vodorozpuštěný bór (B) v chelátu s TEA (Triethanolamin)	› 5,0%
Volné aminokyseliny min.	› 5,0%
pH	› 6,7–7,7

## Obsah rizikových prvků

Splňuje zákonem stanovené limity (v mg prvku na kg hnojiva): kadmium 1, olovo 10, rtuť 1, arsen 20, chrom 50.

## Rozsah a způsob použití

**AminoQuelant®-B** je specifický korektor bóru proti stresu z deficitu živin způsobeného nedostatečným množstvím bóru, jenž způsobuje výraznou fyziologickou nerovnováhu (u metabolismu nukleových kyselin, metabolismu a přenosu uhlovodíků, tvorby buněčných stěn, syntézy proteinů, kvetení, vývoje plodu atd.).

## Plodiny

Přípravek určený pro jakoukoli plodinu, která vyžaduje vyšší nároky na bór: řepka, mák, obiloviny, luskoviny, kukuřice.

## Doporučené dávkování

**AminoQuelant®-B** se doporučuje používat v rámci programu ošetření rostlin jako prevence nebo při zjištění prvních příznaků nedostatku bóru. Lze ho aplikovat jak na listy, tak pomocí systému hnojení se závlahou.

Aplikace na listy: 0,5–1 l/ha

Nepoužívejte více než 3,5 l/ha při jednom použití. Doporučuje se použít v době před kvetením, nikoli uprostřed kvetení.

## Kompatibilita

Lze mísit s většinou běžně používaných hnojiv a přípravků na ochranu rostlin. Chcete-li mísit se sloučeninami mědi, síry nebo sloučeninami se zásaditou reakcí, proveďte nejprve test kompatibility.

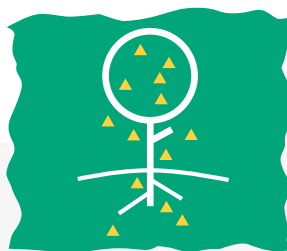
# AminoQuelant®-Ca



VODOROZPUSTNÉ

ORGANOMINERÁLNÍ

HNOJIVO.



## Korektor stresu při deficitu Ca

**AminoQuelant®-Ca** přináší velice podstatné zvýšení účinnosti ošetření. Aminokyseliny činí voskový povrch listů a buněčné stěny i membrány propustnějšími pro vápník i bór a usnadňují také jejich další transport. Vápník je aminokyselinami zčásti chelativován, což brání při jeho vstřebávání a pohybu předčasněmu zablokování. Při kombinaci ošetření s některými dalšími přípravky a hnojivy se zlepšuje také jejich kontakt a účinnost na ploše listů a plodů. Aminokyseliny působí na rostliny stimulačně a protistresově a jsou zároveň zdrojem snadno asimilovatelného dusíku. Účinky hnojiva **AminoQuelant®-Ca** zvyšují výkon rostlin a kvalitu produktů.

## Chemické a fyzikální vlastnosti

Vlastnost	hodnota
Celkový dusík (N)	› 4,9%
Vodorozpustný vápník (CaO) v chelátu s heptaglukonátem sodným	› 8%
Vodorozpustný bór (B)	› 0,2%
Volné aminokyseliny min.	› 4,6%
pH	› 4,9–5,5

## Obsah rizikových prvků

Splňuje zákonem stanovené limity (v mg prvků na kg hnojiva): kadmium 1 mg/kg, olovo 10 mg/kg, rtuť 1,0 mg/kg, arzen 10 mg/kg, chrom 50 mg/kg

## Rozsah a způsob použití

Nedostatek vápníku a bóru v orgánech rostlin, zejména plodech, je častou příčinou závažných fy-

ziologických poruch, jejichž následkem se zhoršuje kvalita a skladovatelnost produktů. Je to způsobeno relativně omezenou pohyblivostí obou těchto živin vodivými drahami z půdy až do periferních oblastí rostlin. Prevencí nedostatku vápníku a bóru je aplikace těchto živin formou postřiků. Avšak i touto cestou se nedostávají živiny Ca a B do listů a plodů a jejich vnitřních pletiv snadno. Za určitých okolností mohou vápenaté postřiky způsobovat popáleniny listů.

**AminoQuelant®-Ca** omezuje mj. výskyt následujících fyziologických poruch: hořká skvrnitost jablek, hnědnutí slupky u hrušek, odumírání květů, apikální nekrózy u rajčat a okurek, listové apikální nekrózy u zelí, celeru a salátu, deformace bobulí u révy vinné, praskání plodů u třešní, višní a švestek, marginální listové nekrózy jahodníku.

Ošetřování rostlin tímto hnojivem zlepšuje pevnost plodů, jejich odolnost k otlacení při transportu a prodlužuje skladovatelnost.

## Polní plodiny

- řešení deficitu Ca

Zvýšení pevnosti buněčných stěn, aktivace obranných funkcí rostlin proti stresu např. sucho.

## Doporučené dávkování

Aplikace na listy: 0,5–1 l/ha

## Kompatibilita

Lze mísit s většinou běžně používaných hnojiv a přípravků na ochranu rostlin. Chcete-li mísit se sloučeninami mědi, síry, nebo sloučeninami se zásaditou reakcí, proveďte nejprve test kompatibility.



# AminoQuelant®-Ca/Mg

**VODOROZPUSTNÉ**

**ORGANOMINERÁLNÍ**

**HNOJIVO.**



## **Korektor stresu při deficitu Ca a Mg. Tekutá směs vápníku a hořčíku s aminokyselinami.**

**AminoQuelant®-Ca/Mg** díky celku vápníku, hořčíku a bóru spolu s aminokyselinami z enzymatické hydrolyzy umožňuje rostlinám rychle vstřebávat tyto prvky a podporuje navíc jejich přesun do růstových orgánů, kde jich je třeba.

## **Chemické a fyzikální vlastnosti**

<b>Vlastnost</b>	<b>hodnota</b>
Celkový dusík (N)	› 5,5 %
Vodorozpuštěný vápník (CaO) v chelátu s heptaglukonátem sodným	› 6,5 %
Vodorozpuštěný hořčík (MgO) v chelátu s heptaglukonátem sodným	› 2,0 %
Vodorozpuštěný bór (B)	› 0,17 %
Volné aminokyseliny min.	› 4,0 %
pH	› 3,9–4,9

## **Obsah rizikových prvků**

Spĺňuje zákonem stanovené limity (v mg prvku na kg hnojiva): kadmium 1, olovo 10, rtuť 1, arsen 20, chrom 50.

## **Rozsah a způsob použití**

Lze ho aplikovat na listy nebo závlávkou. Aplikace na listy se doporučuje jako šoková terapie v obdobích stresu (sucho, zima, vysoké teploty atd.), v případech zjevného nedostatku živin pomáhá rostlině zvládat abiotické stresy. Používá se zejména pro prevenci a nápravu deficitů způsobených výrazným suchem. Vhodné také pro minimalizaci výskytu chorob stopek a černání stonků u hroznového vína a vinné révy.

## **Plodiny**

### **Intenzivní pěstování plodin:**

cukrová řepa, brambory, obiloviny, luskoviny, řepka, mák, kukuřice atd.

### **Ovocné stromy:**

jablko, hruška, broskev, třešeň, réva, atd.

### **Zelenina a ovoce:**

rajče, paprika, meloun, okurka, salát, jahoda, celer, zelí, brokolice atd.

Použití upravte podle potřeby vápníku a vlastností půdy: u ovoce použijte před vznikem příznaků a po vytvoření plodu.

## **Doporučené dávkování**

Aplikace 0,5–1 l/ha

## **Kompatibilita**

Lze používat s běžnými přípravky na ochranu rostlin.

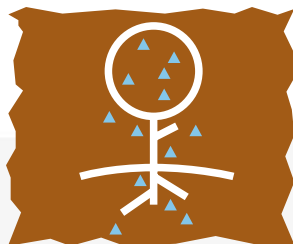
# AminoQuelant®-Cu



VODOROZPUSTNÉ

ORGANOMINERÁLNÍ

HNOJIVO.



## Korektor stresu při deficitu Cu. Roztok mědi v chelátové vazbě s aminokyselinami.

Měď hraje hlavní roli při reprodukčním růstu rostlin. Proto může být při jejím nedostatku narušena zvláště tvorba zrna, semene a plodů.

**AminoQuelant®-Cu** chrání před oxidačním stresem, protože měď je katalytický kofaktor v mnoha oxidačně-redukčních reakcích a strukturální složka mnoha proteinů (metaloproteinů tvořených sekvencemi aminokyselin spojených s mědí). Měď se podílí na přepravě elektronů a je zásadní pro fotosyntézu a dýchání rostliny. Více než polovina mědi se v rostlinách nachází v chloroplastech a účastní se reakcí fotosyntézy.

## Chemické a fyzikální vlastnosti

Vlastnost	hodnota
Celkový dusík (N)	› 1,0%
Vodorozpuštná měď (Cu) v chelátu s kyselinou glukonovou	› 5,0%
Volné aminokyseliny min.	› 5,0%
pH	› 2,1–3,1

## Obsah rizikových prvků

Splňuje zákonem stanovené limity (v mg prvku na kg hnojiva): kadmium 1, olovo 10, rtuť 1, arsen 20, chrom 50.

## Rozsah a způsob použití

**AminoQuelant®-Cu** obsahuje měď v chelátové vazbě s L- $\alpha$ -aminokyselinami. To usnadňuje pohyb mědi v rostlině, protože tento prvek mobilizuje komplexaci s aminokyselinami jak v xylému, tak ve floému.

**Povoleno jako fungicid v ekozemědělství!**

## Doporučené dávkování

**Obiloviny, řepa ozimá, mák, luskoviny, kukuřice:**

0,5–1 l/ha. 1–2 aplikace mezi etapami vzniku odnoží a 1 cm klasu.

Při použití ve fázi T2 a T3 spolu s **AminoQuelant®-Zn** zvyšuje odolnost rostlin proti slunečnímu úpalu a vysokým teplotám.

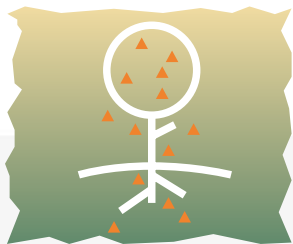
**Ostatní plodiny:**

0,5–1 l/ha na jedno použití. Podle potřeby lze opakovat po 10–15 dnech.

## Kompatibilita

Lze mísit s většinou běžně používaných hnojiv a přípravků na ochranu rostlin. Při mísení se sloučeninami síry se doporučuje nepřekračovat dávku 100 ml/100 l vody.

# AminoQuelant®-Fe



**VODOROZPUSTNÉ**

**ORGANOMINERÁLNÍ**

**HNOJIVO.**



## **Korektor stresu při deficitu Fe. Roztok železa v chelátové vazbě s aminokyselinami.**

**AminoQuelant®-Fe** je produktem s vyváženou vazbou mezi L- $\alpha$ -aminokyselinami pocházejícími z enzymatické hydrolýzy a železem (1/1).

**AminoQuelant®-Fe** je specifickým korektorem železa (Fe) proti stresu z deficitu tohoto prvku (stres z nedostatku železa), který u postižené rostliny vede k závažné fyziologické nerovnováze. Nejviditelnějším příznakem je žloutnutí mladých listů, u závažného deficitu až nekróza. Železo (Fe) je jedním z nejméně pohyblivých prvků v rostlinných tkáních. Společná aplikace aminokyselin a železa (Fe) v jedné formuli **AminoQuelant®-Fe** přispívá k lepší asimilaci a distribuci železa díky efektu pohybu dodávaného aminokyselinami.

## **Chemické a fyzikální vlastnosti**

<b>Vlastnost</b>	<b>hodnota</b>
Celkový dusík (N)	› 2,0%
Vodorozpustné železo (Fe) v chalátu s kyselinou glukonovou	› 5,0%
Volné aminokyseliny min.	› 5,0%
pH	› 4–4,6

## **Obsah rizikových prvků**

Splňuje zákonem stanovené limity (v mg prvku na kg hnojiva): kadmium 1, olovo 10, rtuť 1, arsen 20, chrom 50.

## **Rozsah a způsob použití**

**AminoQuelant®-Fe** je produkt určený pro jakékoliv plodiny s výraznou potřebou železa (zvláště ovocné stromy). Doporučuje se používat v rámci programu ošetření rostlin (2 až 4 aplikace v intervalu 7 až 15 dní) jako prevence nebo při zjištění prvních příznaků deficitu následkem chlorózy. Optimální doba pro aplikaci je na začátku růstového období. Na listy doporučujeme používat brzy ráno nebo později večer.

## **Doporučené dávkování**

Lze ho aplikovat jak na listy, tak pomocí systému hnojení se závlahou.

Aplikace na listy: 0,5–1 l/ha u jednotlivé aplikace

## **Kompatibilita**

Lze mísit s většinou běžně používaných hnojiv a přípravků na ochranu rostlin. Chcete-li mísit se sloučeninami mědi, síry nebo sloučeninami se zásaditou reakcí, proveďte nejprve test kompatibility. Skladujte v originálním balení na suchém, chladném místě při teplotě vyšší než 5 °C a zabraňte vystavení extrémním teplotám vyšším než 50 °C.

# AminoQuelant®-K *low pH*



VODOROZPUSTNÉ

ORGANOMINERÁLNÍ

HNOJIVO.



## Korektor stresu při deficitu K roztok draslíku s aminokyselinami

AminoQuelant®-K *low pH* umožňuje rostlině díky celku draslíku s aminokyselinami z enzymatické hydrolyzy rychle absorbovat tento prvek a navíc podporuje jeho dopravu do míst s největší spotřebou, zejména do plodů v období zrání.

AminoQuelant®-K *low pH* je díky svému neutrálnímu pH produktem jedinečných vlastností. Je zcela kompatibilní ve směsi s jakoukoli agrochemickou látkou a v roztoku s jakýmkoli typem vody.

## Chemické a fyzikální vlastnosti

Vlastnost	hodnota
Celkový dusík (N)	› 1,0%
Vodorozpustný draslík ( $K_2O$ )	› 25,0%
Volné aminokyseliny min	› 5,0%
pH	› 6,5–7,5

## Obsah rizikových prvků

Splňuje zákonem stanovené limity (v mg prvků na kg hnojiva): kadmium 1, olovo 10, rtuť 1, arsen 20, chrom 50.

## Rozsah a způsob použití

Aplikace na listy se doporučuje jako šoková terapie v období stresu (zima, teplo, kroupy, salinita, zadušení, vítr, sucho) nebo v případech viditelných problémů při zrání. Doporučuje se také k posílení přirozené obranyschopnosti rostliny a k lepšímu odolávání vůči abiotickým stresům.

## Doporučené dávkování

### Obiloviny, luskoviny, řepka, mák, kukuřice:

Aplikace na listy při viditelném deficitu 2–4 l/ha  
Při stresu a suchu 1 l/ha

### Vinná réva:

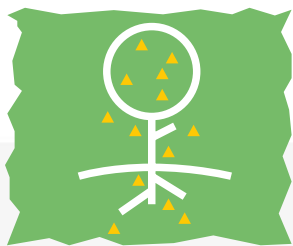
Aplikace na listy: 1–2 l/ha

### Průmyslové a intenzivně pěstované plodiny (brambory, červená řepa, cukrová řepa, obiloviny atd.):

Aplikace na listy: 1–2 l/ha

## Kompatibilita

Lze mísit s většinou běžně používaných hnojiv a přípravků na ochranu rostlin.



# AminoQuelant<sup>®</sup>-Mg

VODOROZPUSTNÉ

ORGANOMINERÁLNÍ

HNOJIVO.



## Korektor stresu při deficitu Mg. Hnojivo na bázi roztoku Mg s aminokyselinami.

Hořčík je základní prvek pro syntézu chlorofylu. Hladina hořčíku spolu s draslíkem a vápníkem je zásadní pro udržení příslušné rovnováhy ve výživě (nutriční rovnováha). **AminoQuelant<sup>®</sup>-Mg** je specifický korektor hořčíku proti stresu z nedostatku tohoto prvku, který vede k závažné fyziologické nerovnováze.

Hořčík má pozitivní vliv na rostlinu, která tak lépe odolává stresu. Zvyšuje přirozenou obranyschopnost rostlin, protože dostatečné množství Mg vede ke vzniku většího množství chlorofylu, což rostlinu posiluje. **AminoQuelant<sup>®</sup>-Mg** obsahuje vysoce koncentrovaný hořčík v takové formě, že je rostlině zcela k dispozici.

## Chemické a fyzikální vlastnosti

Vlastnost	hodnota
Celkový dusík (N)	➤ 8,0%
Vodorozpuštěný hořčík (MgO) v chelátu s heptaglukonátem sodným	➤ 10,0%
Volné aminokyseliny min.	➤ 6,0%
pH	➤ 3,8–4,8

## Obsah rizikových prvků

Splňuje zákonem stanovené limity (v mg prvku na kg hnojiva): kadmium 1, olovo 10, rtuť 1, arsen 20, chrom 50.

## Rozsah a způsob použití

Symptomem deficitu hořčíku je mezižilní chloróza spojená s nektrózou na starých listech a světle zelená barva u rozvíjejících se plodů.

Společné použití volných aminokyselin z enzymatické hydrolyzy a hořčíku (Mg) v jedné formuli (**AminoQuelant<sup>®</sup>-Mg**) přispívá k lepší asimilaci tohoto prvku a daleko rychlejší a efektivnější distribuci do míst jeho největší potřeby, díky efektu dodanému aminokyselinami.

## Doporučené dávkování

**AminoQuelant<sup>®</sup>-Mg** je produktem určeným pro jakékoli plodiny vykazující potřebu hořčíku, proto se doporučuje u prevence nebo prvních příznaků jeho nedostatku. Doporučujeme použití v rámci plánu ošetření. Nejlepší výsledky totiž získáte při několika aplikacích, než u jediné vyšší dávky. Lze ho aplikovat jak na listy, tak pomocí systému hnojení se závlahou.

## Obiloviny, luskoviny, řepka, mák, kukuřice:

Aplikace na listy: 1–2 l/ha

Celkový počet aplikací závisí v podstatě na nutričních hodnotách u plodin (obsahu hořčíku), jejich fenologickém stavu a ubývání živin v závislosti na výnosu. Hořčík (Mg) hraje zásadní roli pro správné kvetení, proto se doporučuje použít ho těsně před ním.

## Kompatibilita

Lze mísit s většinou běžně používaných hnojiv a přípravků na ochranu rostlin. Chcete-li mísit se sloučeninami mědi, síry nebo sloučeninami se záslutou reakcí, proveďte nejprve test kompatibility.

# AminoQuelant®-Minors



VODOROZPUSTNÉ

ORGANOMINERÁLNÍ

HNOJIVO.



## Korektor stresu při deficitu více živin. Tekutá směs mikroprvků v chelátové vazbě s aminokyselinami.

**AminoQuelant®-Minors** je specifickým korektorem proti stresu způsobenému deficitem více živin (z nedostatku několika prvků současně), který u rostliny vede k závažné fyziologické nerovnováze.

**AminoQuelant®-Minors** je produktem s vyváženou vazbou mezi volnými L- $\alpha$ -aminokyselinami pocházejícími z enzymatické hydrolyzy a jednotlivými mikroživinami. Celek tvořený mikroživinami a aminokyselinami přispívá k jejich lepší asimilaci a daleko rychlejší a efektivnější distribuci do míst jejich potřeby.

## Chemické a fyzikální vlastnosti

Vlastnost	hodnota
Celkový dusík (N)	› 2,80 %
Bór (B) v chelátu s TEA	› 0,02 %
Železo (Fe) v chelátu s glukonovou kyselinou	› 3,0 %
Hořčík (Mg) vodorozpustný	› 0,5 %
Zinek (Zn) vodorozpustný	› 1,0 %
Mangan (Mn) v chelátu s glukonovou kyselinou	› 1,0 %
Síra (S)	› 5,0 %
Volné aminokyseliny min.	› 5,0 %
pH	› 4–5

## Obsah rizikových prvků

Splňuje zákonem stanovené limity (v mg prvku na kg hnojiva): kadmium 1, olovo 10, rtuť 1, arsen 20, chrom 50.

## Doporučené dávkování

**AminoQuelant®-Minors** je produktem určeným pro jakékoli plodiny, u nichž došlo k vysokému úbytku mikroživin. Doporučuje se používat v rámci plánu ošetření (2 až 4 aplikace v intervalu 7 až 15 dní) jako prevence nebo při zjištění prvních příznaků mnohonásobného deficitu.

## Obiloviny, luskoviny, řepka, mák, kukuřice:

Aplikace na listy: 1–2 l/ha u jednotlivé aplikace

## Kompatibilita

Lze mísit s většinou běžně používaných hnojiv a přípravků na ochranu rostlin. Chcete-li mísit se sloučeninami mědi, síry, nebo sloučeninami se zásaditou reakcí, proveďte nejprve test kompatibility.



# AminoQuelant®-Mn Flow

VODOROZPUSTNÉ

ORGANOMINERÁLNÍ

HNOJIVO.



## Korektor stresu při deficitu Mn. Roztok manganu v chelátové vazbě s aminokyselinami.

**AminoQuelant®-Mn Flow** obsahuje volné L- $\alpha$ -amino-kyseliny získané speciální technologií Enzyneer® a mangan o vysoké koncentraci ve formě, která je rostlinou nejlépe přijatelná.

**AminoQuelant®-Mn Flow** je přípravek pro doplnění manganu a pro boj proti stresu z jeho deficitu, který způsobuje v postižené rostlině nerovnováhu. Mangan je součástí metabolických procesů (syntéza proteinů, syntéza cukrů, enzymatické reakce atd.). Jeho nedostatek způsobuje nižší obsah chlorofylu; příznakem je, že se na nových listech se objeví chloróza. Společná aplikace volných aminokyselin z enzymatické hydrolyzy a manganu v jedné formuli přispívá k lepší asimilaci a distribuci manganu díky účinku aminokyselin.

## Chemické a fyzikální vlastnosti

Vlastnost	hodnota
Celkový dusík (N)	› 1,0%
Organický dusík	› 1,0%
Celkový mangan (Mn)	› 20,0%
Volné aminokyseliny min.	› 5,0%
pH	› 7,7

## Obsah rizikových prvků

Splňuje zákonem stanovené limity (v mg prvku na kg hnojiva): kadmium 1, olovo 10, rtuť 1, arsen 20, chrom 50.

## Rozsah a způsob použití

Hlavní úlohou **AminoQuelant®-Mn Flow** je podpora tvorba odnoží u obilovin a větví u řepky - potlačení apikální dominance.

## Doporučené dávkování

**AminoQuelant®-Mn Flow** je přípravek vhodný pro jakoukoli plodinu, která má vysoké nároky na potřebu manganu. Je vhodné používat v programu pro doplnění chybějících živin. Doporučují se 1 až 2 aplikace v době, kdy se očekávají první příznaky nedostatku manganu nebo jsou již přítomny.

Aplikace na list: 0,25–0,5 l/ha

## Kompatibilita

Lze mísit s většinou běžně používaných hnojiv a přípravků na ochranu rostlin. Chcete-li mísit se sloučeninami mědi, síry, nebo sloučeninami se zásaditou reakcí, proveďte nejprve test kompatibility.

# AminoQuelant®-Zn Flow



VODOROZPUSTNÉ

ORGANOMINERÁLNÍ

HNOJIVO.



## Korektor stresu při deficitu Zn. Roztok zinku v chelátové vazbě s aminokyselinami.

**AminoQuelant®-Zn Flow** obsahuje volné L- $\alpha$ -aminokyseliny, získané prostřednictvím speciální technologie Enzyneer® a vysokou koncentraci zinku ve formě, která je rostlinou nejlépe přijatelná. **AminoQuelant®-Zn Flow** je určen pro doplnění zinku a pro boj proti stresu způsobeného nedostatkem tohoto prvku. Zinek je jedním ze základních prvků mnoha enzymatických reakcí, například při syntéze auxinů a látek souvisejících s růstem rostlin či v syntéze proteinů. Společná aplikace volných L- $\alpha$ -aminokyselin a zinku v **AminoQuelantu®-Zn Flow** v jedné formuli přispívá k lepší asimilaci a distribuci zinku v rostlinách a to především díky účinku aminokyselin.

## Chemické a fyzikální vlastnosti

Vlastnost	hodnota
Celkový dusík	➤ 1,8 %
Organický dusík	➤ 1,0 %
Celkový zinek (Zn)	➤ 20,0 %
Volné aminokyseliny min.	➤ 5,0 %
pH Zn Flow	➤ 7,8

## Obsah rizikových prvků

Splňuje zákonem stanovené limity (v mg prvku na kg hnojiva): kadmium 1, olovo 10, rtuť 1, arsen 20, chrom 50.

## Rozsah a způsob použití

Doporučuje se používat v programu pro doplnění chybějících živin. Nejlepších výsledků je dosaženo po několika aplikacích o nižších dávkách než při jednorázové aplikaci o vyšší dávce. Celkový počet aplikací bude záviset na nutriční úrovni plodiny (úroveň Zn), na fenologickém stavu, ve kterém se nachází a na úrovni produkce. Nejlepší okamžik aplikace přípravku je, když rostlina nejvíce transpiruje, tím získáme lepší predispozici k absorpci a pohybu zinku v rostlině.

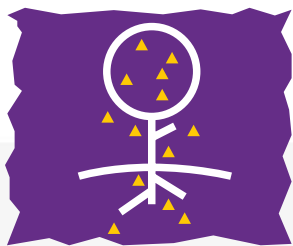
## Doporučené dávkování

**AminoQuelant®-Zn Flow** je přípravek určený pro jakoukoli plodinu, která má vysokou potřebu Zn. Doporučuje se aplikovat jednou až dvakrát za sezónu, po objevení prvních příznaků deficitu tohoto prvku nebo očekává-li se jeho deficit. Lze jej aplikovat jak na list, tak závlukou.

Aplikace na list: 0,25–0,5 l/h

## Kompatibilita

Lze mísit s většinou běžně používaných hnojiv a přípravků na ochranu rostlin. Chcete-li mísit se sloučeninami mědi, síry, nebo sloučeninami se zásaditou reakcí, proveďte nejprve test kompatibility.



# AminoQuelant® -Zn/Mn Flow

VODOROZPUSTNÉ

ORGANOMINERÁLNÍ

HNOJIVO.



## Korektor stresu při deficitu Zn/Mn Flow. Roztok zinku a manganu v chelátové vazbě s aminokyselinami.

**AminoQuelant®-Zn/Mn Flow** je dvojitý korektor deficitu zinku (Zn) a manganu (Mn) proti stresu z nedostatku těchto dvou prvků. Nedostatek Zn nebo Mn lze pouhým pohledem jednoduše zaměnit, proto se doporučuje společná aplikace ve vyrovnaném množství Zn/Mn (1/1). Společné použití volných L- $\alpha$ -aminokyselin z enzymatické hydrolyzy, zinku (Zn) a manganu (Mn) v jedné formuli (**AminoQuelant®-Zn/Mn Flow**) přispívá k lepší asimilaci Zn a Mn a daleko rychlejší a efektivnější distribuci do míst jejich potřeby, díky efektu pohybu dodanému aminokyselinami. Tato vlastnost je u Zn velice důležitá, protože se jedná o nepříliš pohyblivý prvek uvnitř rostliny, který se koncentruje v kořenech, s minimálním výskytem v plodech.

## Chemické a fyzikální vlastnosti

Vlastnost	hodnota
Celkový dusík (N)	› 2,0%
Mangan (Mn)	› 12,5%
Zinek (Zn)	› 12,5%
Volné aminokyseliny min.	› 5,0%
pH	› 8,2

## Obsah rizikových prvků

Splňuje zákonem stanovené limity (v mg prvku na kg hnojiva): kadmium 1, olovo 10, rtuť 1, arsen 20, chrom 50.

## Rozsah a způsob použití

Zinek je zásadní prvek pro mnoho enzymatických reakcí, syntézu auxinů a hormonů souvisejících s růstem rostlin. Mangan se účastní mnoha metabolismických procesů (syntézy proteinů, tvorby cukrů, enzymatických reakcí atd.) Jeho deficit způsobuje menší obsahy chlorofylu, přičemž zvláště u mladých listů vzniká chloróza.

## Doporučené dávkování

### Obiloviny, luskoviny, řepka, mák, kukuřice:

Aplikace na listy: 0,25–1 l/ha

**AminoQuelant®-Zn/Mn Flow** je produktem určeným pro jakékoli plodiny s velkou potřebou Zn a Mn (ovocné stromy, zelenina, polní plodiny atd.), proto se doporučuje ho použít k prevenci a v případě prvních příznaků deficitu těchto prvků.

Lze ho aplikovat jak na listy, tak pomocí systému hnojení se závlahou.

Doporučujeme použití v rámci plánu ošetření. Nejlepší výsledky totiž získáte při několika aplikacích, než u jediné vyšší dávky. Celkový počet aplikací závisí v podstatě na nutriční hodnotě (obsahu těchto dvou mikroprvků) v plodinách, jejich fenologickém stavu a na ubývání živin v závislosti na výnosu. Nejlepší je aplikovat produkt v době, když rostlina více dýchá (časně ráno nebo později večer), dosáhnete tak lepších podmínek pro absorpci a pohyb Zn a Mn do míst spotřeby.

## Kompatibilita

Lze mísit s většinou běžně používaných hnojiv a přípravků na ochranu rostlin. Chcete-li mísit se sloučeninami mědi, síry, nebo sloučeninami se zásaditou reakcí, proveďte nejprve test kompatibility.



Sustainable Agro Solutions, S.A.U.  
Lleida - Španělsko

[sas-agri.com](http://sas-agri.com)

---

Založena v roce 1989

---

Prodej ve více než 90 zemí světa  
Vyvíjí a dodává produkty v oblasti:

- Péče o půdu
- Stimulace rostlin
- Výživa rostlin
- Úprava vody - postřikové jíchy





# Osmoplant®

**POMOCNÝ**

**ROSTLINNÝ**

**PŘÍPRAVEK**



## Osmolyty a aminokyseliny pro zabránění stresu ze sucha

Osmoplant® je tekutý biostimulant zlepšující mechanismy tolerance rostlin vůči období s omezeným příjmem vody a poskytující tak účinnou ochranu proti stresu. Zvláště v létě, v období nekončících veder a tropů se tak stává nepřekonatelným pomocníkem. Zvyšuje fotosyntetickou aktivitu a zajišťuje vyšší produkci a kvalitu pěstovaných plodin. Zajišťuje vysokou odolnost rostlin vůči suchu, podporuje absorpci vody, udržuje rostlinu v optimálním osmotickém tlaku a podporuje tak aktivní růst i během vysokých teplot. Skládá se ze specifických osmoprotektivních aminokyselin, draslíku a dalších sloučenin, které zajišťují osmotickou rovnováhu. Tyto látky vytvářejí silnou biostimulační a osmotickou sloučeninu, díky níž je produkt vysoce účinný.

## Chemické a fyzikální vlastnosti

Vlastnost	hodnota w/w
Volné aminokyseliny	› 6,00
Celkový ve vodě rozpustný dusík (N)	› 2,40
Ve vodě rozpustný oxid draselný (K <sub>2</sub> O)	› 3,35

## Obsah rizikových prvků

Splňuje zákonem stanovené limity (v mg prvku na kg hnojiva): kadmium 1, olovo 10, arsen 20, chrom 50.

## Rozsah a způsob použití

Jedná se o ve vodě plně rozpustný produkt vyvinutý pro aplikaci na list či závlivkou. Produkt byl testován hlavně ve Španělsku v místech vystavených extrémnímu suchu a vodnímu stresu. V případě sucha či omezeného příjmu vody zvyšuje odolnost a podporuje absorpci vody. Udržuje rostlinný turgor a podporuje tak aktivní růst i během vysokých teplot. Buněčný turgor udržuje životaschopnost pylu, což vede k lepšímu kvetení a větší produkci.

## Doporučené dávkování

Doporučuje se používat v období s omezeným příjmem vody (sucho, vysoké teploty, zasolení). Ideální doba aplikace je těsně před stresem, foliárně v dávce 0,3–0,5 l/ha.

## Kompatibilita

Lze s většinou běžně používaných hnojiv a přípravků na ochranu rostlin. Chcete-li mísit se sloučeninami mědi, síry, nebo sloučeninami se zásaditou reakcí, proveďte nejprve test kompatibility.

# Codamol®



POMOCNÝ

ROSTLINNÝ

PŘÍPRAVEK.



## Stop nerovnováze při asimilaci molybdenu

Codamol® je biostimulant obsahující aminokyseliny v kombinaci s dusíkem, borem a molybdenem. Používá se jako prevence proti nedostatku či nerovnováze při asimilaci molybdenu, který je zvláště důležitým prvkem při kvetení a nasazování plodů.

## Chemické a fyzikální vlastnosti

Vlastnost	hodnota
N	› 3,36 %
P <sub>2</sub> O <sub>5</sub>	› 11,6 %
B	› 0,23 %
Mo	› 3,48 %
Volné aminokyseliny	› 2,32 %

## Obsah rizikových prvků

Splňuje zákonem stanovené limity (v mg prvku na kg hnojiva): kadmium 1, olovo 10, arsen 20, chrom 50.

## Rozsah a způsob použití

Molybden obsažený ve výrobku Codamol® pomáhá při asimilaci dusíku a je důležitou součástí enzymatických reakcí v rostlinách. Jeho přidání pomáhá zvýšit produkci a zlepšit kvalitu sklizených plodin.

## Doporučené dávkování

obilí	0,5 l
řepka	1 l

Doporučená dávka by měla být 2 až 3 aplikace za vegetační cyklus.

## Kompatibilita

Lze mísit s většinou běžně používaných hnojiv a přípravků na ochranu rostlin. Chcete-li mísit se sloučeninami mědi, síry, nebo sloučeninami se zásaditou reakcí, proveďte nejprve test kompatibility.



# Tamponic® pH

**POMOCNÝ**

**ROSTLINNÝ**

**PŘÍPRAVEK**



## Draslík a polykarboxylové kyseliny pro stabilizaci pH (pH mezi 5–6)

Tamponic® pH je tekutý přípravek používající se ke stabilizaci pH. Díky obsahu draslíku a polykarboxylových kyselin zlepšuje průnik a efektivitu přijímaných živin. Má mírně okyselující účinek.

PH směsi je udržováno v optimálních hodnotách mezi 5–6 a nedochází ke změnám jeho hodnot, čímž je zajištěna vyšší účinnost pesticidů a hnojiv. Další výhodou je snížení koncentrae solí, které by mohly nepříznivě reagovat s jinými používanými přípravky a snižovat tak jejich účinnost.

## Chemické a fyzikální vlastnosti

Vlastnost	hodnota
K <sub>2</sub> O	› 16,57 %

polykarboxylové organické kyseliny

## Obsah rizikových prvků

Splňuje zákonem stanovené limity (v mg prvku na kg hnojiva): kadmium 1, olovo 10, arsen 20, chrom 50.

## Rozsah a způsob použití

Přípravek podporuje stabilitu, průnik a účinnost živin, biostimulantů a agrochemikálií. Hodí se pro aplikaci na list pro všechny typy plodin.

## Doporučené dávkování

0,1 l na 100 l vody pro stabilizaci pH kolem šesti – ve hnojivové směsi určené pro foliární aplikaci.

## Kompatibilita

Lze mísit s většinou běžně používaných hnojiv a přípravků na ochranu rostlin. Chcete-li mísit se sloučeninami mědi, síry, nebo sloučeninami se zásaditou reakcí, proveďte nejprve test kompatibility.



**POMOCNÝ**

**ROSTLINNÝ**

**PŘÍPRAVEK.**



## V hlavní roli křemík a aminokyseliny

**Codasil®** je tekutý přípravek bohatý na křemík, volné aminokyseliny a peptidy. Synergie mezi těmito hlavními složkami zajišťuje vyšší produkci, výnos a kvalitu pěstovaných plodin. Je vyvinut s vysoce asimilovatelnou formou křemíku, která plodinám pomáhá zvýšit efektivitu využití přijímaných živin a zlepšit jejich toleranci vůči abiotickému stresu. A snížit fytotoxicitu způsobenou těžkými kovy. Efektivní využití vody udržuje osmotickou rovnováhu, reguluje a snižuje oxidační stres.

## Chemické a fyzikální vlastnosti

Vlastnost	hodnota w/w
Amorfní oxid křemičitý ( $\text{SiO}_2$ )	› 20,00
Ve vodě rozpustný oxid draselný ( $\text{K}_2\text{O}$ )	› 11,20
Aminokyseliny	› 4,30

## Obsah rizikových prvků

Splňuje zákonem stanovené limity (v mg prvků na kg hnojiva): kadmium 1, olovo 10, arsen 20, chrom 50.

## Rozsah a způsob použití

**Codasil®** je ve vodě plně rozpustný, lze aplikovat závlivkou či foliárně. Při aplikaci na list vytváří fyziologickou bariéru proti nepříznivým faktorům. Rostlina tak má vyšší odolnost vůči odpařování vody, což je za klimatických podmínek v posledních letech víc než žádoucí. Doporučuje se pro polní plodiny, sady, vinnou révu.

## Doporučené dávkování

Doporučuje se aplikovat foliárně před nástupem stresu a to v dávce 0,5 l/ha. Za sezónu se doporučují čtyři aplikace. Doporučuje se začít s aplikací v době květu nebo před nástupem stresu, u polních plodin a obilovin je ideálním obdobím pro aplikaci doba na začátku odnožování.

## Kompatibilita

Lze mísit s většinou běžně používaných hnojiv a přípravků na ochranu rostlin. Chcete-li mísit se sloučeninami mědi, síry, nebo sloučeninami se zásaditou reakcí, proveďte nejprve test kompatibility.



# Codafol® P54

POMOCNÝ

ROSTLINNÝ

PŘÍPRAVEK



## Ideální volba při nedostatku fosforu. Hnojivo na bázi roztoku fosforu a dimethylsulfoxidu.

**Codafol® P54** listové hnojivo s vysokou koncentrací fosforu doplněné dimethylsulfoxidem, který u rostlin zvyšuje asimilaci fosforu. Je řešením při nedostatku fosforu, **podporuje tvorbu kořenů a zajišťuje dobrou kvalitu dozrávajících plodů**. Podporuje fotosyntézu, zakořeňování, následný růst kořenů a zvyšuje přísun energie.

## Chemické a fyzikální vlastnosti

Vlastnost		hodnota
P <sub>2</sub> O <sub>5</sub>	›	85,05 % (850g/l)
Dimethylsulfoxid	›	10 ppm
pH	›	1,7

## Obsah rizikových prvků

Splňuje zákonem stanovené limity (v mg prvku na kg hnojiva): kadmium 1, olovo 10, arsen 20, chrom 50.

## Rozsah a způsob použití

**Codafol® P54** je produkt určený pro plodiny s výraznou potřebou fosforu. Přípravek **Codafol® P54** je díky svému velmi nízkému pH vhodný také na **okyselení postřikové jíchy**. Snížením pH například při společné aplikaci s bórem, zesiluje fungování herbicidů a insekticidů.

## Doporučené dávkování

### Aplikace:

obilí, řepka 0,25- 0,5l /ha 1-2x za vegetaci

Doporučuje se aplikovat na podporu rozvoje kořenů, před kvetením, při kvetení či metání a nasazování plodů.

# Power<sup>®</sup> N



**POMOCNÝ**

**ROSTLINNÝ**

**PŘÍPRAVEK.**



## **Přípravek pro maximální využití N z minerálních hnojiv**

**Power N<sup>®</sup>** je produkt na bázi aminokyselin, organických kyselin, hořčičku a řady specifických mikroprvků, které zlepšují účinnost a absorpci hnojiv. Jedná se o dusíkatý roztok, který umožňuje snížit množství potřebných dusíkatých hnojiv. Biostimulační účinek aminokyselin zvyšuje růst kořenového vlášení. Obsahuje důležité mikroprvky, zejména hořčík, který je nezbytnou součástí molekuly zodpovědné za fotosyntézu a také mikroelementy, jako je mangan, zinek a bór, které hrají zásadní roli v mnoha metabolických procesech rostliny. Organické kyseliny a cukry přítomné v produktu podporují rhizosféru a zajišťují zadržování a absorpci vody a živin.

## **Chemické a fyzikální vlastnosti**

<b>Vlastnost</b>	<b>hodnota</b>
N	› 5,26 %
MgO	› 2,62 %
Mn	› 0,13 %
Z	› 0,065 %
B	› 0,13 %
Volné aminokyseliny	› 17,09 %

## **Obsah rizikových prvků**

Splňuje zákonem stanovené limity (v mg prvků na kg hnojiva): kadmium 1, olovo 10, arsen 20, chrom 50.

## **Rozsah a způsob použití**

Mezi hlavní agronomické přínosy patří vyšší účinnost, snížená spotřeba anorganického dusíku. Jde o šetrnější řešení – vyšší ziskové marže. Výhodou je větší soulad s legislativou a šetrnost vůči životnímu prostředí.

## **Doporučené dávkování**

obilí 3–5 l

řepka 3–5 l

přidání do hnojivového roztoku nebo kapalných N hnojiv

## **Kompatibilita**

Lze mísit s většinou běžně používaných hnojiv a přípravků na ochranu rostlin. Chcete-li mísit se sloučeninami mědi, síry, nebo sloučeninami se zásaditou reakcí, proveďte nejprve test kompatibility.

# Codamin® B-Mo



**VODOROZPUSTNÉ**

**ORGANOMINERÁLNÍ**

**HNOJIVO.**



**Codamin® B-Mo** je přípravek speciálně vyvinutý pro plodiny, které mají vysoké požadavky na bór. Jedná se o hnojivo obsahující aminokyseliny a mikroelementy bór a molybden. Aminokyseliny podporují jeho transport a pronikání buněčnými stěnami, což podporuje fyziologické procesy kvetení, opylování, plodnosti a násady plodů. Aplikace bóru a molybdenu s aminokyselinami usnadňuje syntézu vlastních proteinů. Tato synergická činnost má příznivý vliv na klíčení, kvetení, opylování, výnos a kvalitu sklizených plodin. **Codamin® B-M** dále stimuluje a zvyšuje odolnost rostlin vůči nepříznivým podmínkám.

## Chemické a fyzikální vlastnosti

Vlastnost	hodnota
B	› 6,4 %
N	› 6,27 %
Mo	› 0,2 %
Volné aminokyseliny	› 12,3 %

## Obsah rizikových prvků

Splňuje zákonem stanovené limity (v mg prvku na kg hnojiva): kadmium 1, olovo 10, arsen 20, chrom 50.

## Rozsah a způsob použití

Osvědčuje se používat ve fázi kvetení (řepka, slunečnice, pšenice). Zajišťuje vyšší výnos a kvalitu pěstovaných plodin. Šetří rostlinu před vynaložením vlastní energie, zajišťuje vyšší odolnost vůči nepříznivým podmínkám. Vyšší výnosy a kvalitu pěstovaných plodin.

## Doporučené dávkování

0,5–1 l

2–4x ročně

## Kompatibilita

Lze mísit s většinou běžně používaných hnojiv a přípravků na ochranu rostlin. Chcete-li mísit se sloučeninami mědi, síry, nebo sloučeninami se zásaditou reakcí, proveďte nejprve test kompatibility.

# Codafol Maximus® NPK 8-11-3



VODOROZPUSTNÉ

ORGANOMINERÁLNÍ

HNOJIVO.



## Univerzální korektor nedostatku NPK s aminokyselinami

Codafol maximus® je hnojivo s vyváženým obsahem NPK, ideální pro aplikaci na list. Je rychle vstřebatelné, obohacené o mikroprvky a aminokyseliny. Jeho aplikace zajišťuje vyšší vitalitu rostlin, výnosy i kvalitu plodin a velkou odolnost vůči stresu.

## Chemické a fyzikální vlastnosti

Vlastnost	hodnota w/w
N	› 8 %
P <sub>2</sub> O <sub>5</sub>	› 11 %
K <sub>2</sub> O	› 3 %
MgO	› 0,3 %
B	› 0,11 %
Mn	› 0,75 %
Zn	› 0,52 %
volné aminokyseliny	› 8,2 %

## Obsah rizikových prvků

Splňuje zákonem stanovené limity (v mg/kg hnojiva, u Cd v mg/kg P<sub>2</sub>O<sub>5</sub>): kadmium 50, olovo 15, rtuť 1, arsen 20, chrom 150.

## Rozsah a způsob použití

Vhodné listové hnojivo do všech polních plodin - kukuřice, řepka, obiloviny, slunečnice, mák, hrách, sója, cukrovka atd.

## Doporučené dávkování

Aplikace - možno opakovaně 1–2 l/ha

## Kompatibilita

Lze mísit s většinou běžně používaných hnojiv a přípravků na ochranu rostlin.

# Nabídka osiv řepky ozimé



## LUDGER

**LUDGER** je synonymem pro spolehlivost a efektivitu. Tento raný hybrid řepky vyniká snadnou sklizní a výjimečnými pěstitelskými vlastnostmi. V dlouhodobých testech výmlatu se opakovaně osvědčil jako odrůda s nejsnadnějším kombajnovým výmlatem, což šetří čas i náklady při sklizni.

Spojení **spolehlivě vysokých výnosů semene a olejnatosti** s jednoduchou sklizní dělá z **LUDGER** jednu z nejoblíbenějších odrůd na trhu.

**LUDGER** přináší flexibilitu i pro pozdní termíny setí. Díky svému **silnému podzemnímu vývoji** a robustnímu kořenovému systému zvládá setí až do poloviny září. Tato odrůda se dokonale přizpůsobí vašim potřebám a poskytne stabilní výsledky i v náročných podmínkách.

### Hlavní vlastnosti LUDGER:

- › Raný hybrid s nízkým vzrůstem a bohatým kořenovým vlášením.
- › Výborné větvení, dlouhé kvetení a dobrá reakce na regulátory růstu.
- › Vysoký výnos semene a olejnatost, ideální pro intenzivní pěstování na středních až těžkých půdách.
- › Bezproblémová sklizeň díky nižšímu vzrůstu.
- › Rezistence vůči TuYV (vir žloutenky vodnice) zajišťuje ochranu před škůdci.
- › Kvalitní fungicidní moření Rapool Premium a přímoření Inicium (peptidy, fosfor) podporují vzcházení a Terra Sorb Radicular zlepšuje vývoj kořenového systému.
- › Vhodný pro pozdní setí až do poloviny září.

**LUDGER – ověřená klasika**  
pro spolehlivý výnos a snadnou sklizeň.

# Nabídka osiv řepky ozimé



## Desperado

- › Ranost, zdraví, nepukavost šesulí
- › Stabilně vysoký výnos semen (108 %)
- › Vysoká olejnatost (48 % v sušině)
- › Rezistentní TuYV a fomě (Rlm7)
- › Středně vysoký porost
- › Středně rané zrání
- › Výborný zdravotní stav
- › Výborná odolnost polehání
- › Vhodná do vyšších chladnějších poloh s lehkými půdami a nížin se suchými podmínkami
- › Vhodná pro střední a pozdnější termíny setí

## Hogo Fogo

- › Odrůda z roku 2020
- › Robustní, středně raný, plastický hybrid vhodný do sucha i lepších podmínek, svůj přínos prokáže na lehkých, středních a kvalitnějších půdách
- › Vylepšený zdravotní stav o rezistenci vůči fomě Rlm7, velmi dobrá odolnost hlízence, plísní zelné, verticilliu
- › Vysoká odolnost polehání
- › Geneticky daná nepukavost šesulí
- › Ve zkouškách SDO 2018-2020 dosahoval hybrid 115 – 118% na průměr liniových odrůd
- › V pokusech SPZO 2019/2020 sortiment B dosáhl hybrid průměrného výnosu všech lokalit 4,518 t/ha
- › Vhodné pro střední až pozdní termín setí (400 – 500.000 klíč. semen na ha v závislosti na termínu setí)

## CROISSANT – Novinka pro rok 2025

Nová plasmodiophorová odrůda řepky ozimé uvedená na český trh v roce 2025. Jedná se o kvalitní odrůdu ze šlechtitelského programu společnosti Rapool, jejímž výhradním distributorem je firma BUPOR. Tato odrůda byla od loňského roku zařazena do pokusů SPZO a již nyní prokazuje svůj potenciál.

- › Výnos na úrovni 121,4 % průměru pokusu (lokalita Opavice, Dolní Benešov)
- › Nadprůměrná odolnost k polehání
- › Dobrá zimovzdornost
- › Standardní doba kvetení a zralosti

**Tato odrůda rozšiřuje portfolio plasmodiophorových odrůd dostupných pro české pěstitele.**

# Nabídka osiv pšenice ozimé



## **CHEVIGNON – Univerzální odrůda pro maximální výnosy**

### **Vysoký výnos a stabilita**

**CHEVIGNON** je středně raná pšenice s mimořádně vysokou výnosovou stabilitou. Tento kompenzační typ vyniká hustotou porostu, která zajišťuje **spolehlivý výnos i v podmínkách sucha**. Rychlé plnění zrna podporuje výnos i za nepříznivých podmínek.

### **Nenáročná a přizpůsobivá**

CHEVIGNON je nenáročná na předplodinu a lze ji pěstovat i po obilninách, kukuřici nebo sóji. Je velmi vhodná i pro **pozdější termíny setí**, například po kukuřici, cukrovce nebo sóji.

### **Výjimečné vlastnosti:**

- › Nízké rostliny se střední odolností proti poléhání.
- › Velmi dobrý zdravotní stav s vysokou odolností vůči rzem a braničnatkám.
- › Plastická odrůda poskytující **stabilní nadprůměrné výnosy** při vysoké i nižší intenzitě pěstování ve všech výrobních oblastech.
- › Bezpečná objemová hmotnost a stabilní pádové číslo i za nepříznivých podmínek.

### **Kvalita a flexibilita**

CHEVIGNON je odrůda krmného typu C, která při cíleném hnojení dusíkem snadno dosahuje potravinářské kvality. **CTU tolerantnost** přidává na bezpečnosti této odrůdy při pěstování v různorodých podmínkách.

### **Proč si vybrat CHEVIGNON?**

- › Stabilní výnosy v suchých i intenzivních podmínkách.
- › Výborná odolnost vůči chorobám.
- › Flexibilní termíny setí a nenáročnost na předplodinu.

**CHEVIGNON – spolehlivá odrůda pro všechny pěstební podmínky.**

# Doporučení použití přípravků – řepka ozimá

T.S = Terra Sorb  
AQ = Aminoquelant

**N Power 3 - 5** - do TM s tekutými minerálními hnojivy  
zlepšuje absorpci a účinnost N z minerálních hnojiv

**Equilibrium 0,5 - 1**  
stimulace, olejnatost  
TM fungicid

**TS Granum 2 - 3**  
stimulace, výživa  
TM insekticid  
**Codafol P54 0,25 - 0,5**  
květení  
+ živiny a mikroprvky  
dle aktuální situace  
(rozboru rostlin)

**TS Radicular 1**  
**Codafol P54 0,5**  
start vegetace

**BLAČKŮJAK<sup>®</sup>**  
2-4

podpora vzcházení  
TM pree herbicid

stimulace růstu  
1 + 0,5 TS Radicular  
TM insekticid,...

nebo

moření osiva

Inicium 5 + TS Radicular 5

**TS Radicular 1**  
**Codafol P54 0,5**  
+  
AQ B 1  
AQ Mn Flow 0,3  
(AQ Cu, Zn)  
posílení kořenu,  
podpora větvení  
zvýšení zimovzdornosti

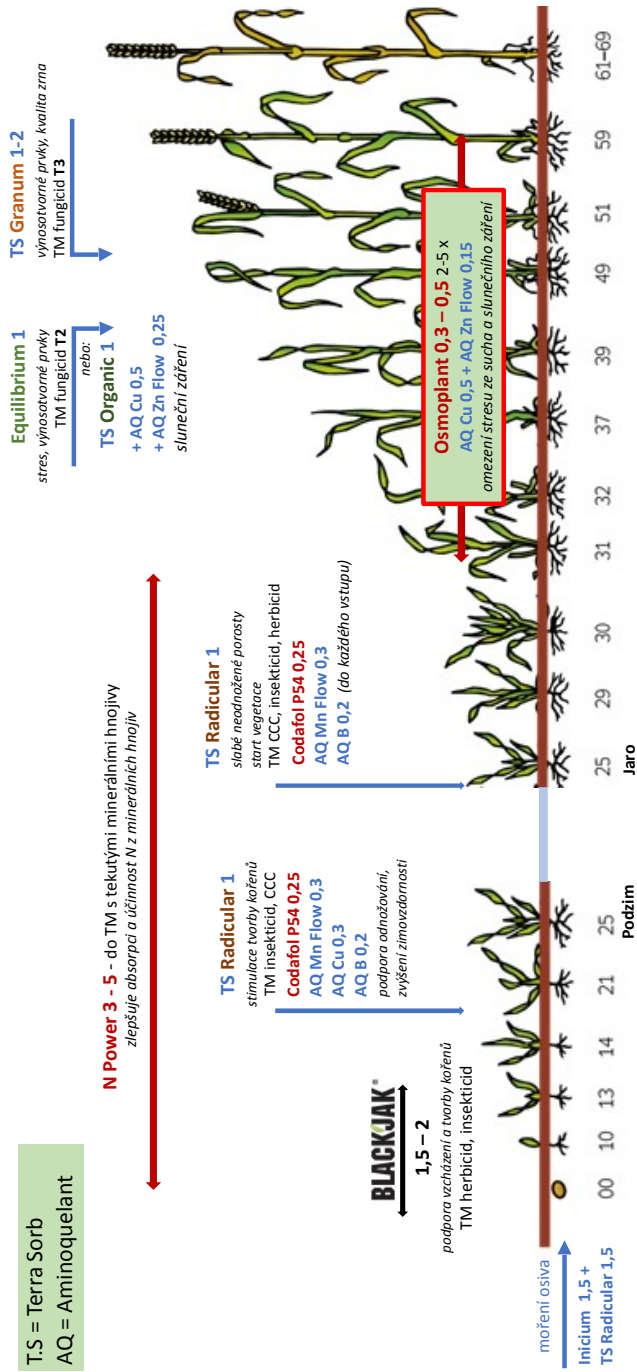
**TS Radicular 1**  
**Codafol P54 0,5**  
+  
AQ B 1  
AQ Mn Flow 0,5  
posílení kořenu,  
podpora větvení  
zahuštění porostu

**Osmoplant 0,3 - 0,5** 2-5 x  
omezení stresu ze sucha

Jaro

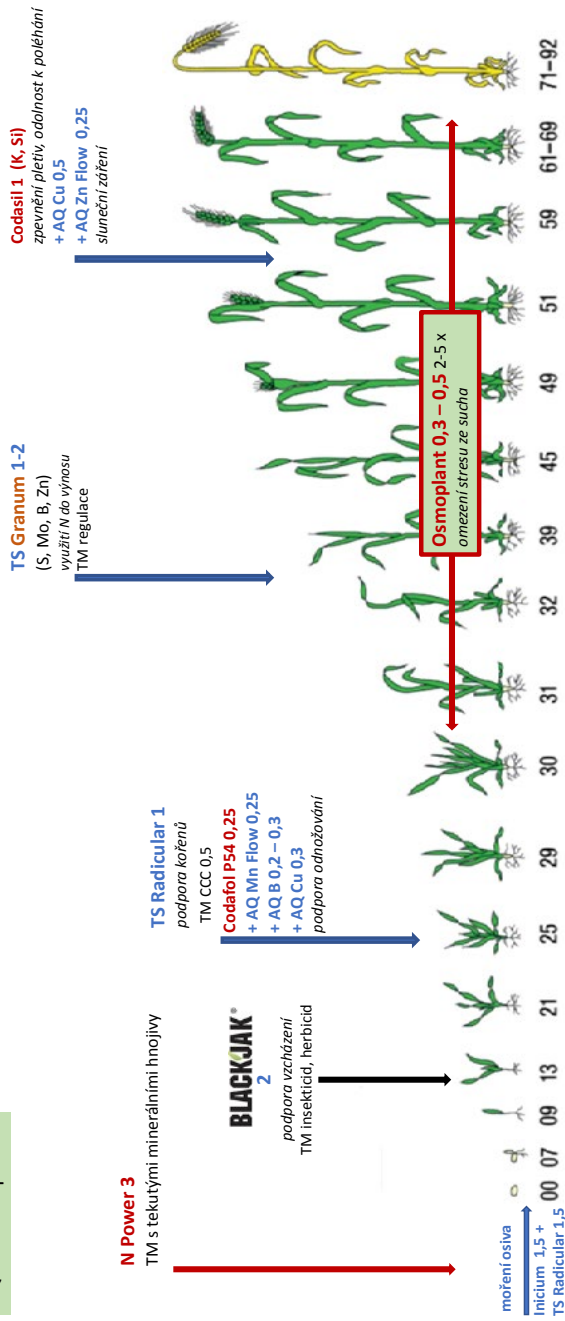
Podzim

# Doporučení použití přípravků –ozimé obilniny



# Doporučení použití přípravků – ječmen jarní

T.S = Terra Sorb  
AQ = Aminoquelant



# Doporučení použití přípravků – brambory

T.S = Terra Sorb  
AQ = Aminoquelant

**T.S. Radicular 0,5 - 1**  
posílení kořenového systému,  
podpora tvorby a nasazení hlíz

AQ B 1  
AQ Mn/Zn 1  
AQ Klow pH 1  
nebo **Codafoi NPK 1**

**N Power 3 - 5**

TM s tekutými minerálními hnojivy  
(možno + 2 Blackjak se zapravením)

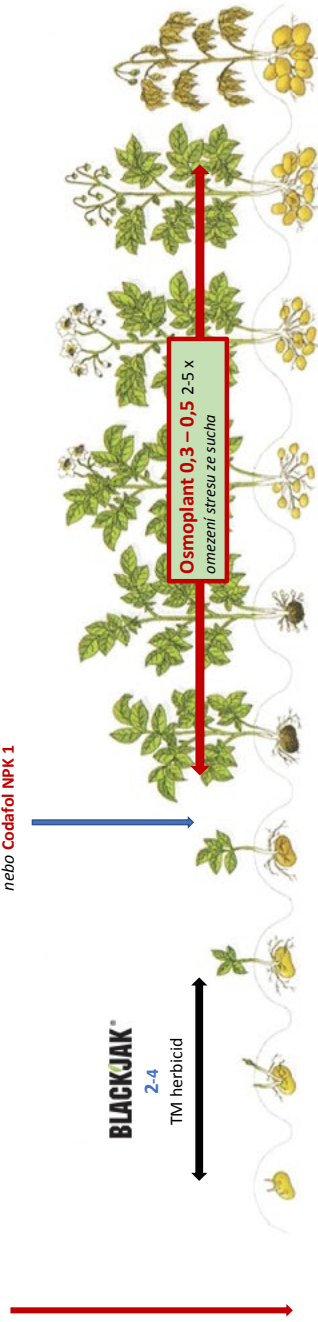
**BLACKJAK<sup>®</sup>**  
2-4

TM herbicid

kombinovat s **T.S. Organic 0,5** nebo **TS Granum 1**  
řešení stresů různého původu např. mraz, kroupy ...

+ výživa dle půdních podmínek, aktuální výživové situace a pěstitelského  
zaměření např. **Codafoi P54 0,5**, **AQ Mg, Zn, Mn, B** .....

**Osmoplant 0,3 – 0,5** 2-5 x  
omezení stresu ze sucha



# Doporučení použití přípravků – cukrovka

**T.S = Terra Sorb**

**AQ = Aminoquelant**

## T. S. Radicular 0,5 - 1

do každého vstupu

TM insekticidy, listová hnojiva ...  
stimulace růstu kořene

+ výživa dle potřeby např.

AQ B 1

**Codafoi P54 0,5 - 1**  
**Codafoi maximum NPK 1-2**

## Equilibrium 0,5 + TS Granum 1

TM fungicid cercospora 2 - 3 x  
vitalita, výnosotvorné prvky, cukernatost

AQ Cu 1 – ontirezistentní strategie

AQ K- low 1 x **Codasil 1** – výžeznost cukru

## N Power 3 - 5

TM s tekutými minerálními hnojivy  
(mažno + 2 Blackjak se zapravením)

## BLACKJAK®

TM s herbicidní ochranou  
energie uzcházení, zlepšení příjem živin

„Klastičkář“ technologie:

do T1 až T3 po 1

technologie Conviso:

T2 1,5

## 10 – 12 vyvinutý list

udržení zdravých listů, prevence cercospory:

AQ B 1 nebo **Codamin B-Mo 1** – tvorba pletiv, ukládání cukrů

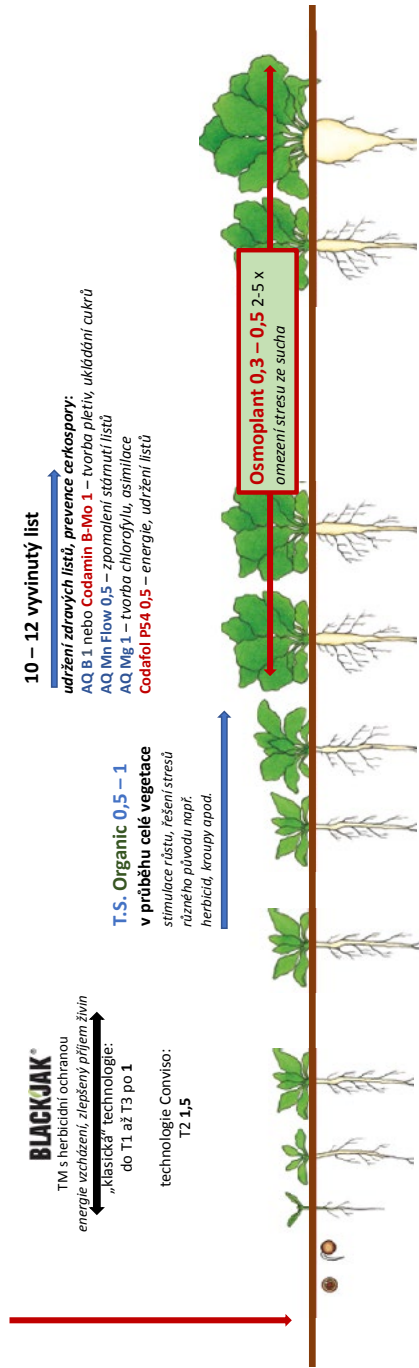
AQ Mn Flow 0,5 – zpomalení stárnutí listů

AQ Mg 1 – tvorba chlorofylu, asimilace

**Codafoi P54 0,5** – energie, udržení listů

## Osmoplant 0,3 – 0,5 2-5 x

omezení stresu ze sucha



# Doporučení použití přípravků – mák

T.S = Terra Sorb  
AQ = Aminoquelant

**N Power 3 - 5**  
TM s tekutými minerálními hnojivy

**BLACKJAK®**  
1,5 - 2

energie vzcházení, zlepšeny příjem živin  
TM herbicid nebo TM insekticid

T.S. Organic 0,5  
herbicidní stres

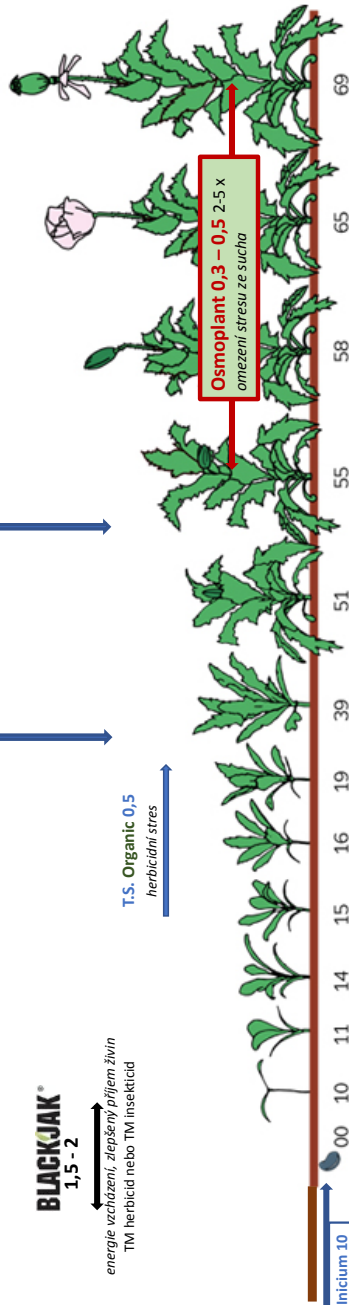
**TS Granum 1**  
TM fungicid  
stimulace, výživa  
+  
AQ, Cu 0,5  
AQ, Zn Flow 0,1

**TS Granum 1**  
TM insekticid, fungicid  
stimulace, výživa  
+  
AQ, Cu 0,5

**Equilibrium 1** nebo **2 x 0,5**  
TM fungicid, insekticid  
stres, výnosotvorné prvky, olejnatost  
**Codasil 1**  
zpevnění pletiv, odolnost k  
polehání

**Osmoplant 0,3 – 0,5**  
omezení stresu ze sucha

močení Inicium 10  
+ T.S. Radicular 10



# Doporučení použití přípravků – soja (luskoviny)

T.S = Terra Sorb  
AQ = Aminoquelant

## N Power 1 - 3

TM s tekutými minerálními hnojivy

## BLACKJAK<sup>®</sup> 2

energie vzcházení,  
zlepšený příjem živin  
TMi pree herbicid

## TS Organic 0,5

stimulace růstu, řešení  
stresů různého původu

+ AQ B 0,5

**Codamol (Mo, P, B) 1**

tvorba hlizkovitých bakterií,  
využití N

AQ Mn Flow 0,25

AQ Zn Flow 0,25

výška nasazení lusků,  
podpora větvení

## Equilibrium 0,5 + TS Granum 1

vyživa, stimulace růstu a kvetení, řešení bio i abiotických stresů

+ další dle aktuální situace

AQ K low pH 1

AQ Ca 1-2

AQ Cu 0,5 - 1

**Codasil 1**

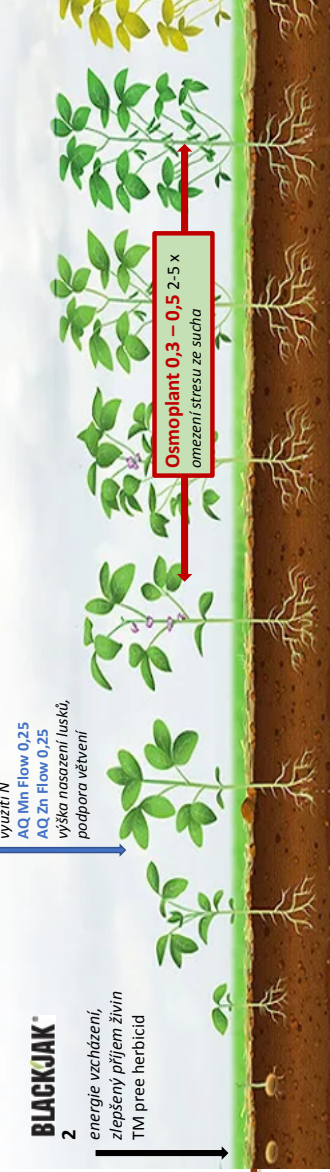
zlepšení zdravotního stavu – peronospora, bakteriozy

Si, K, zpevnění pletiv, odolnost k polehání, chorobám a škůdcům

**Osmoplant 0,3 – 0,5**  
omezení stresu ze sucha

## Inicium 2

TM inokulant,  
moření



# Doporučení použití přípravků – kukuřice

T.S = Terra Sorb  
AQ = Aminoquelant

## N Power 3 - 5

TM s tekutými minerálními hnojivy  
(možno + 2 Blackjak se zapravením)



**BLACKJAK®**  
2 - 4

TM s pree nebo cpost herbicidy

**TS Radicular 1 – 1,5**  
posílení kořene, stimulace  
+  
AQ Zn/Mn Flow 0,25  
Codařol P54 0,5  
nebo Codařol NPK 1

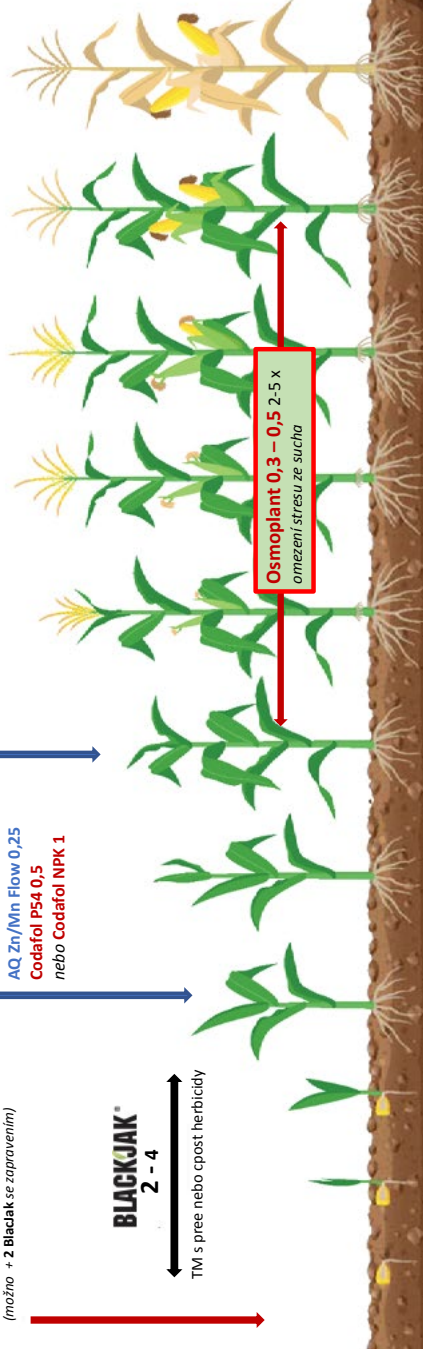


**TS Organic 0,5 - 1 x Equilibrium 0,5 - 1**  
stimulace, stres, kvetení  
+ tvorba palic a ozmění

AQ B 1 x Codamin B/Mo 1  
AQ Zn Flow 0,5



**Osmoplant 0,3 – 0,5 2-5 x**  
omezení stresu ze sucha



Nabízíme

# PRONÁJEM OBYTNÉHO VOZU FIAT



- » Cena za pronájem 3.000,-/den  
pro zákazníky firmy BUPOR 2.000,-/den
- » Vratná záloha 20.000,-  
pro zákazníky firmy BUPOR 10.000,-

Karavan je maximálně pro 6 osob,  
jak pro přejezd, tak na spaní.

Nadstandardní výbava.

Prohlídka možná.

Informace o volných termínech  
a dalších podmínkách pronájmu získáte  
na telefonním čísle 720 953 262.



## Kontakty

### **BUPOR poradenství ve výživě a ochraně rostlin, s.r.o.**

Otmarova 3, 674 01, Třebíč  
infobupor@email.cz

### **BUPOR fields, s.r.o.**

Otmarova 3, 674 01, Třebíč  
infobupor@email.cz

#### **Jednatel/poradce**

Ing. Petr Buriánek  
720 953 262

#### **Poradce/ východní Čechy**

Ing. Jindřich Novotný  
725 366 171

#### **Asistentka/fakturace**

Jana Buriánková, DiS  
721 422 572

#### **Logistika, sklad**

Jiří Tengeri, DiS.  
720 055 472

#### **Sklad**

Bohumil Pokorný:  
725 433 919

Josef Tengeri:  
702 190 256

#### **Obchodní zástupci**

##### **Kraj Vysočina**

Marian Daňhel  
720 953 264

##### **Jihočeský kraj**

Bc. Martin Tomeš  
732 760 234

##### **Moravskoslezský kraj**

Ing. Michaela Kulišťáková  
606 040 175

##### **Severočeský kraj**

Bc. Zdenek Škoda  
606 717 995

##### **Zlínský kraj**

Ing. Kristýna Horáková  
601 502 880

##### **Středočeský kraj**

Ing. Iva Skálová  
724 182 680